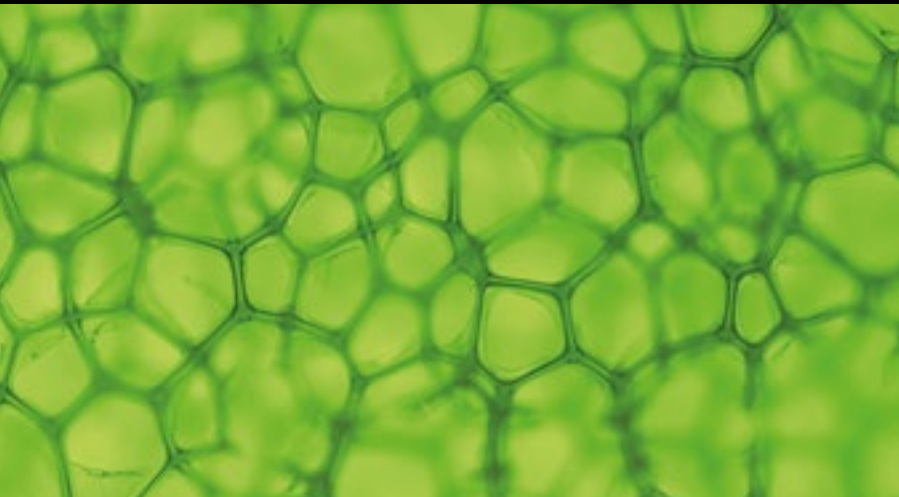


Xtreme
in innovation



primus
experts in hygiene



HYGIENE



ESPERTI
IN IGIENE

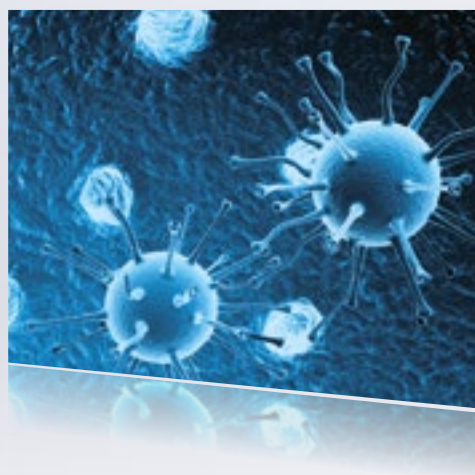


GLI STUDI DIMOSTRANO CHE LA BIANCHERIA È UN FATTORE DI RISCHIO PER IL TRASFERIMENTO DELLE INFEZIONI E DEI SUPERBATTERI

- Dal 10 al 15% delle infezioni nosocomiali (che porta a una media di 4-5 giorni in più in ospedale, e in casi estremi, la morte del paziente) sono dovute a insufficiente biancheria igienica.
- Anziani e bambini sono più a rischio di infezione dovuta al loro sistema immunitario meno efficienti.
- Gli operatori devono avere la gestione totale della cura del bucato per mantenere un elevato livello di igiene nella loro produzione globale, in modo da garantire che il prodotto è privo di alcuni batteri (ovvero: Staphylococcus aureus, Salmonella, Listeria, ecc ...)

PRIMUS VI OFFRE LA MIGLIORE DIFESA

LA CONTAMINAZIONE
DI SUPERBATTERI ALL'INTERNO
DELLA VOSTRA LAVANDERIA



FERMA LA CONTAMINAZIONE!



Questo è un argomento così importante che Primus ha deciso di collaborare con due istituti di microbiologia e di sperimentare, in condizioni reali, i rischi di ri-contaminazione che si applicano alla lavanderia.

Queste prove sono state effettuate in una lavanderia con lavatrici PRIMUS a barriera con una separazione fisica del lato sporco e pulito. Gli stabilimenti sono certificati per essere in conformità con RABC* da un'organizzazione esterna. (meno 12 CFU/25cm²).

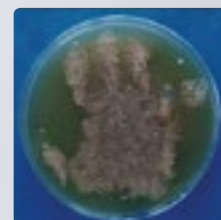
	Tipo mani	Mani (CFU/hand)	Aria (CFU/m ³)	Carrelli (CFU/25 cm ²)
Zona sporcata	Totale	1x10 ³	NM* (>>3.8x10 ²)	103
	Funghi	28	NM* (>>1.6x10 ²)	3
Zona pulita	Totale	>397	2x10 ²	2,25
	Funghi	8	50	2,25

* NM: Non sono misurabili / troppi germi

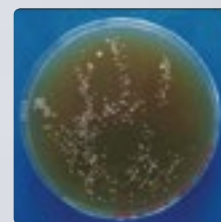
** CFU - unità formanti colonia è una misura del numero di batteri vitali

- Il maggior numero di germi è trasmesso tramite le mani
- L'aria è un importante vettore che propaga micro-organismi
- Anche le superfici sono un veicolo di trasmissione per i germi.

* Il RABC è una abbreviazione di Rischio, Analisi, biocontaminazione e Controllo. RABC è un Sistema di Gestione per la Qualità e la conformità con altri QM e HACCP sistemi. Il sistema RABC è implementato per evitare la contaminazione microbiologica delle persone e dei prodotti durante le operazioni di lavanderia e per fornire una microbiologica qualità dei prodotti riciclati. Il RABC-System implementato è controllato da esterno esperti su base annua.



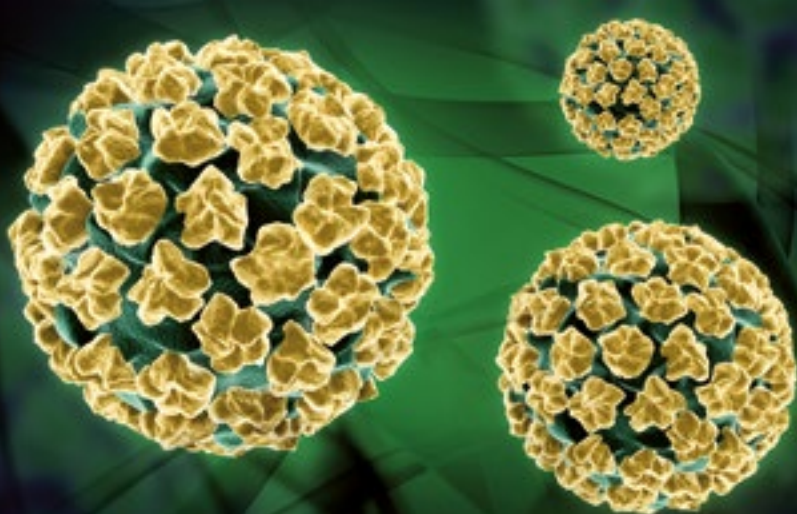
Contaminazione di una mano con guanto in area sporca



Contaminazione di una mano senza guanto in area pulita

**PRIMUS OFFRE LA MIGLIORE DIFESA
CONTRO LA CONTAMINAZIONE
DEI SUPERBATTERI NEI TESSUTI**

ESPERTI
IN IGIENE



PRIMUS HA SVILUPPATO UNA GAMMA COMPLETA DI LAVATRICI A BARRIERA AL FINE DI SEMPLIFICARE ED OTTIMIZZARE LA LAVANDERIA CHE OFFRE LA MIGLIORE PROTEZIONE PER I DIPENDENTI, I PAZIENTI E LA MIGLIORE PREVENZIONE PER LA DIFFUSIONE DI MICRO-ORGANISMI E SUPERBATTERI.

QUANDO SI ADOTTA LA SOLUZIONE IGIENICA PRIMUS, LE OPERAZIONE DELLA TUA LAVANDERIA SONO CONFORMI ALLE MIGLIORI PRATICHE IGIENICHE:

- Il rispetto per „continua analisi e controllo rischi“, come i principi del sistema HACCP o la International Food Standard.
- Separazione della lavanderia in due parti: zona sporca e zona pulita.
- Nessun rischio di contatto o di incrocio tra biancheria sporca e pulita.
- Come opzione, si possono creare pressioni atmosferiche separate tra area pulita e sporca, per prevenire la contaminazione nell'aria.
- Specifici programmi di „igiene“ per la decontaminazione della biancheria
- Offre la migliore protezione contro la diffusione di infezioni.
- Garantisce il vostro investimento per il futuro, anticipando i successivi regolamenti normativi.

UNA SOLIDA BASE PER L' IGIENE IN LAVANDERIA!



PRIMUS, IL VOSTRO PARTNER NELLA LOTTA PER L'IGIENE



primus
esperto in igiene



PRIMUS È INNOVATIVA ANCHE NEI PARTICOLARI:



QUALITÀ

I componenti di altissima qualità e le materie prime utilizzate nel processo di fabbricazione garantiscono una lunga durata ed un sicuro investimento.



AMBIENTE

I nostri ingegneri lavorano continuamente per ridurre il consumo elettrico e di acqua, e aumentare l'efficienza delle nostre macchine. Il riciclaggio dell'acqua è un'opzione. La Gestione avanzata dei rifiuti viene applicata nel nostro processo di produzione.



SCELTA

Ampia gamma che permette una soluzione su misura per soddisfare il vostro budget e le esigenze operative.



ERGONOMIA

Una gamma completa di lavatrici con un'ampia apertura da entrambi i lati per facilitare il carico e lo scarico della biancheria.

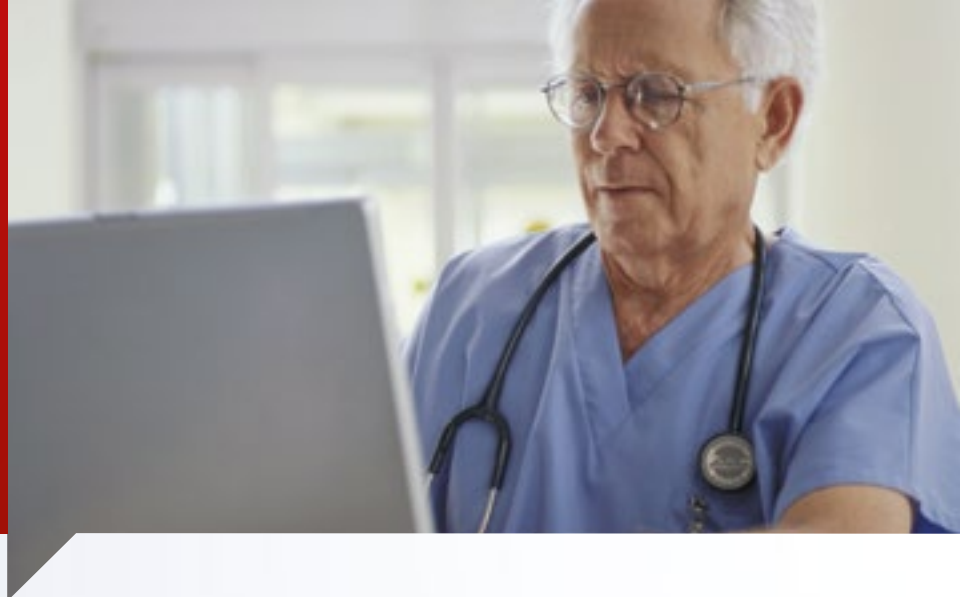


SEMPLICITÀ

I nostri microprocessori, facilitano il sistema di controllo per l'utente tramite un design uniforme per tutta la gamma, che consente ai tecnici di avere una logica di programmazione standard per assicurare il miglior supporto tecnico.



ESPERTI
IN IGIENE

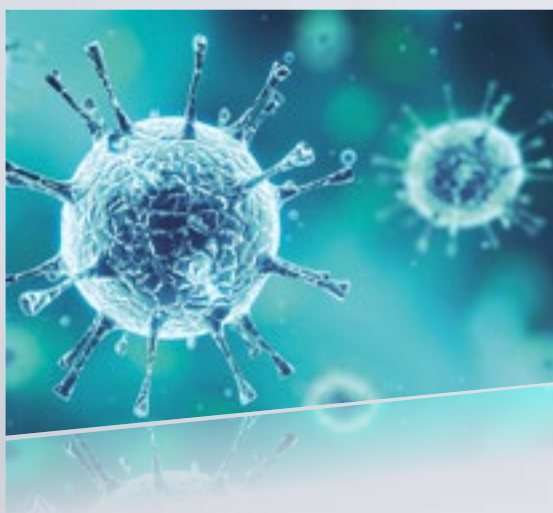


NF EN 14065 NORM - "LAVANDERIA TESSUTI TRATTATI - SISTEMA DI CONTROLLO BIO-CONTAMINAZIONE"

Questo standard europeo descrive un sistema di rischio ,analisi, biocontaminazione e controllo (RABC) che permette alle lavanderie di poter continuamente assicurare una qualità microbiologica dei tessuti lavati (il parametro ammesso per una biancheria pulita è minore di: 12CFU/ 25 cm²).

Questo standard europeo è compatibile e può essere facilmente integrato in un sistema riconosciuto di gestione di qualità globale. La norma specifica che: "La gestione deve identificare, provvedere e mantenere i mezzi necessari per raggiungere il controllo della bio-contaminazione".

REGOLAMENTO E RACCOMANDAZIONI



COSA SONO LE DIRETTIVE E I REGOLAMENTI UE ?



primus
esperto in igiene



ASSISTENZA SANITARIA

BP G 07-223:2004 REFERIMENTO:
TESSUTI TRATTATI IN LAVANDERIA

Le migliori pratiche da applicare per la biancheria:

- Un separazione fisica della stanza tra la zona sporca e la zona pulita, con l'utilizzo di lavacentrifughe a barriera.
- Lavarsi le mani è sempre necessario ed è consigliato seguire la procedura raccomandata.
- Si applica il concetto: „continua analisi e controllo rischi“.



CASE DI CURA

NF X50-058 NORMA
LIVELLO DI SERVIZIO

Questa norma, applicabile per le case di cura, riguarda tutti i servizi offerti ai pazienti. Esso afferma che se la biancheria è lavata internamente, è consigliato avere una zona di biancheria sporca e pulita, o un percorso obbligato.



FARMACEUTICA & INDUSTRIA ALIMENTARE

MANUALE DI ACCREDITAMENTO:
GFL - RIFERIMENTO 4

Questo specifica che la lavanderia è organizzata per il trattamento della biancheria con una procedura standardizzata:

- Separazione della biancheria sporca e pulita deve essere assicurata durante il trasporto.
- Il trattamento della biancheria è oggetto di protocolli e valutazioni.
- I dipendenti della lavanderia sono formati in base alle norme di igiene applicabili alla biancheria.
- Controlli di processo devono essere monitorati e seguiti regolarmente.



ESPERTI
IN IGIENE

PRIMUS OFFRE CONSULENZA E CONTROLLO PER L'INTERO PROCESSO

IMPIANTO ASETTICO PRIMUS OFFRE
UNA SOLUZIONE TOTALE



3. LAVAGGIO

I carichi di lavaggio dello stesso tipo vengono lavati insieme per evitare la manipolazione della biancheria sporca o pulita. Il sistema Primus Trace-Tech® controlla le principali funzioni della macchina: temperatura, tempo e prodotti chimici, e quindi garantisce una qualità di lavaggio ottimale.



4. FINITURA

La manipolazione della biancheria pulita è completata da personale che ha disinfettato le mani e indossato guanti per evitare la ri-contaminazione del bucato.



5. DEPOSITO PULITO

Conservare direttamente dopo la lavorazione

- Coprire con pellicola di plastica /in armadi chiusi
- Si devono pulire regolarmente stanze e carrelli
- Si devono evitare punti di contatto tra biancheria pulita e sporca.



1. RACCOLTA E CERNITA

La cernita, lo smistamento della biancheria, e i differenti carichi di lavaggio vengono separati dal personale, utilizzando guanti di protezione.



2. STOCCAGGIO

La biancheria dev'essere lavata entro 48 ore. I carrelli devono essere puliti prima di ogni utilizzo. Dovrebbero essere utilizzate: stanze specifiche con pressione d'aria più bassa, stazioni di lavaggio e pavimenti senza angoli a 90°.

PRIMUS VI ACCOMPAGNA NEL VOSTRO PROGETTO!

Il nostro team di consulenti, progettisti, e partner certificati Primus sono pronti ad assistervi nella realizzazione del vostro progetto, contribuendo a soddisfare le vostre esigenze specifiche e portandoti:

1. Il procedimento del vostro bucato
2. La definizione delle esigenze
3. Il disegno tecnico con consumi ed impianti
4. L'installazione e manutenzione delle macchine
5. La formazione del personale



Foto di PC raffigurante una lavanderia ospedaliera



Disegno tecnico di un progetto di lavanderia

GLI STRUMENTI DI PRIMUS CHE OFFRONO PIÙ CONTROLLO



Con il Primus Softwash®, lavaggio dedicato o "Wet-cleaning", le macchine diventano completamente polyvalenti e flessibili per soddisfare le vostre esigenze. L'operatore ha l'opzione di selezionare un programma SoftWash® e la macchina si prende cura del resto. Ciò consente alla macchina il trattamento di tutti i tipi di biancheria tra cui anche tessuti delicati.



Il software Trace-Tech® controlla e garantisce un carico di lavaggio in conformità con gli standard igienici necessari. Questi possono essere memorizzati e richiamati quando necessario. I parametri sono controllati continuamente e conservati per portarvi una dettagliata relazione del processo di lavaggio. Il sistema Trace-Tech segnala anche eventuali analisi o errori di processo.



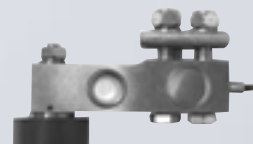
Insieme a Optiload® e Trace-Tech®, si garantisce sempre il controllo completo e la tracciabilità del tuo processo di lavaggio e disinfezione.



Questa nuova generazione di microprocessori Primus offre una completa libertà di programmazione. Questa è la garanzia per voi per ottimizzare e adattare il processo in qualsiasi momento e per garantire la facile integrazione di nuovi metodi di lavaggio.



Il programmatore XControlplus® con illimitata possibilità di programmazione per lavanderie professionali. Connettore USB per un rapido e facile caricamento di nuovi programmi di lavaggio.



Durante il carico della macchina, con XControlplus® o Graphitronic®, si visualizza il peso di carico di lavaggio. La macchina regola acqua e energia in base al carico. Quindi, si ha un risultato di lavaggio garantito, consumo di energia ridotto, ottimizzando la produttività e il controllo dei vostri costi di gestione.



ESPERTI
IN IGIENE

FXB180



FXB240



MB26



MB33



MB44



MB66



NEW

Capacità 1:10	18	24	26	33	44	66
Volume del cesto	180	240	265	332	442	663
Velocità centrifuga (rpm)	939	939	960	960	915	915
G-factor	370	370	335	335	350	350
Cabina	Acciaio Inossidabile	Acciaio Inossidabile	Verniciato a polvere in acciaio / Acciaio inossidabile opzionale	Verniciato a polvere in acciaio / Acciaio inossidabile opzionale	Verniciato a polvere in acciaio / Acciaio inossidabile opzionale	Verniciato a polvere in acciaio / Acciaio inossidabile opzionale
Controllo	XControl Plus	XControl Plus	Graphitronic® di serie	Graphitronic® di serie	Graphitronic® di serie	Graphitronic® di serie
Riscaldamento elettrico (kW)	12/18	18	24	36	45	54
Riscaldamento a vapore (bar)	3-8	3-8	3-8	3-8	3-8	3-8
Collegamento elettrico	3 x 380-440V 50 Hz	3 x 380-440V 50 Hz	3 x 380-440V 50 Hz	3 x 380-415V 50 Hz	3 x 380-440V 50 Hz	3 x 380-415V 50 Hz
Allacciamento vapore	1/2"	1/2"	3/4"	3/4"	3/4"	3/4"
Allacciamento acqua	3 x 3/4"	3 x 3/4"	3 x 1"	3 x 1"	3 x 1"	3 x 1"
Dimensioni HxWxD (mm)	1455x900x1145	1455x1020x1145	1600x1410x1060	1600x1560x1060	1650x1610x1170	1650x2160x1170
Peso netto (kg)	430	460	960	1000	1140	1360
Peso lordo (kg)	485	515	1050	1090	1280	1510
Dimensioni imballaggio HxWxD (mm)	1610x1010x1235	1610x1130x1235	1840x1465x1175	1840x1610x1175	1840x1660x1380	1840x2200x1380

GRANDI CAPACITÀ: PENSA IN GRANDE



primus
esperto in igiene

MB70

MB90

MB110

MB140

MB180



Capacità 1:10	70	90	110	140	180
Volume del cesto	700	900	1100	1400	1800
Velocità centrifuga (rpm)	800	800	754	720	695
G-factor	360	360	350	350	350
Cabina	Acciaio Inox	Acciaio Inox	Acciaio Inox	Acciaio Inox	Acciaio Inox
Controllo	Graphitronic® di serie	Graphitronic® di serie	Graphitronic® di serie	Graphitronic® di serie	Graphitronic® di serie
Riscaldamento elettrico (kW)	54 or 72	54 or 72	72 or 96	72 or 96	-
Riscaldamento a vapore (bar)	6-8	6-8	6-8	6-8	6-8
Collegamento elettrico	3x380-480V 50 Hz	3 x 380-480V 50 Hz	3x380-480V 50 Hz	3 x 380-480V 50 Hz	3 x 380-480V 50 Hz
Allacciamento vapore	1"	1"	1"	1"	1"
Allacciamento acqua	3x1,5" + 1x3/4"	3x1,5 + 1x3/4"	3x1,5" + 1x3/4"	3x1,5" + 1x3/4"	3x1,5" + 1x1"
Dimensioni HxWxD (mm)	1805x2025x1615	1805x2275x1615	1855x2325x1615	2075x2435x1805	2165x2585x1905
Peso netto (kg)	2600	2810	2990	3550	4990
Peso lordo (kg)	2760	2970	3150	3760	5310
Dimensioni imballaggio HxWxD (mm)	1985x2100x1740	1985x2355x1740	2080x2400x1740	2250x2485x1940	2265x2665x2040



www.leq.it
info@leq.it

